



ОБЩЕСТВО С ОГРАНИЧЕННОЙ ОТВЕТСТВЕННОСТЬЮ

ПромТехПроект

Заказчик: Акционерное общество «Международный аэропорт Краснодар»

Договор: № 147/18-МАКР от 06.03.2018 г

ВНЕСЕНИЕ ИЗМЕНЕНИЙ В ДОКУМЕНТАЦИЮ ПО ПЛАНИРОВКЕ ТЕРРИТОРИИ

(ПРОЕКТ ПЛАНИРОВКИ, ПРОЕКТ МЕЖЕВАНИЯ) ПО ОБЪЕКТУ
ФЕДЕРАЛЬНОГО ТРАНСПОРТА «СТРОИТЕЛЬСТВО АЭРОВОКЗАЛА
МЕЖДУНАРОДНОГО АЭРОПОРТА КРАСНОДАР (ПАШКОВСКИЙ),
ОБЪЕКТОВ СЛУЖЕБНО-ТЕХНИЧЕСКОЙ ТЕРРИТОРИИ, ПРОПУСКНОЙ
СПОСОБНОСТЬЮ ДО 1700 ПАССАЖИРОВ В ЧАС» (ДАЛЕЕ -
АЭРОПОРТ) В СВЯЗИ С ПЕРСПЕКТИВНЫМ РАЗМЕЩЕНИЕМ
ДОПОЛНИТЕЛЬНЫХ ТЕХНОЛОГИЧЕСКИХ ОБЪЕКТОВ
НЕОБХОДИМЫХ ДЛЯ ЭКСПЛУАТАЦИИ И ОБСЛУЖИВАНИЯ
АЭРОПОРТА

Том 2

МАТЕРИАЛЫ ПО ОБОСНОВАНИЮ ПРОЕКТА ПЛАНИРОВКИ ТЕРРИТОРИИ

Книга 2

Графические материалы

Ростов-на-Дону, 2018 г.



ОБЩЕСТВО С ОГРАНИЧЕННОЙ ОТВЕТСТВЕННОСТЬЮ

ПромТехПроект

Заказчик: Акционерное общество «Международный аэропорт Краснодар»

Договор № 147/18-МАКР от 06.03.2018 г

ВНЕСЕНИЕ ИЗМЕНЕНИЙ В ДОКУМЕНТАЦИЮ ПО ПЛАНИРОВКЕ ТЕРРИТОРИИ

(ПРОЕКТ ПЛАНИРОВКИ, ПРОЕКТ МЕЖЕВАНИЯ) ПО ОБЪЕКТУ
ФЕДЕРАЛЬНОГО ТРАНСПОРТА «СТРОИТЕЛЬСТВО АЭРОВОКЗАЛА
МЕЖДУНАРОДНОГО АЭРОПОРТА КРАСНОДАР (ПАШКОВСКИЙ),
ОБЪЕКТОВ СЛУЖЕБНО-ТЕХНИЧЕСКОЙ ТЕРРИТОРИИ, ПРОПУСКНОЙ
СПОСОБНОСТЬЮ ДО 1700 ПАССАЖИРОВ В ЧАС» (ДАЛЕЕ -
АЭРОПОРТ) В СВЯЗИ С ПЕРСПЕКТИВНЫМ РАЗМЕЩЕНИЕМ
ДОПОЛНИТЕЛЬНЫХ ТЕХНОЛОГИЧЕСКИХ ОБЪЕКТОВ
НЕОБХОДИМЫХ ДЛЯ ЭКСПЛУАТАЦИИ И ОБСЛУЖИВАНИЯ
АЭРОПОРТА

Том 2

МАТЕРИАЛЫ ПО ОБОСНОВАНИЮ ПРОЕКТА ПЛАНИРОВКИ ТЕРРИТОРИИ

Книга 2

Графические материалы

Заказчик
Управляющий директор АО
«Международный аэропорт
«Краснодар»

А. С. Крутцов

Директор

С.В. Дмитриев

Ростов-на-Дону, 2018 г.

Внесение изменений в документацию по планировке территории (проект планировки, проект межевания) по объекту федерального транспорта «строительство аэровокзала международного аэропорта Краснодар (Пашковский), объектов служебно-технической территории, пропускной способностью до 1700 пассажиров в час» (далее - Аэропорт) в связи с перспективным размещением дополнительных технологических объектов необходимых для эксплуатации и обслуживания Аэропорта

ООО «ПромТехПроект» Директор Главный инженер проекта Главный архитектор проекта Главный специалист Главный специалист Ведущий инженер Архитектор	С.В.Дмитриев В.Ю.Цыплаков Л.Е.Дмитриева Н.В.Лучак В.Г.Крамаренко Д.А.Горшкова А.А.Рубцов
Материалы, выполненные субподрядной организацией Общество с ограниченной ответственностью «ТеплоСтрой» Документация по планировке территории (проект планировки, проект межевания) по объекту федерального транспорта «Строительство аэровокзала международного аэропорта Краснодар (Пашковский), объектов служебно-технической территории, пропускной способностью до 1700 пассажиров в час». Архитектурно-планировочная часть. Главный архитектор проекта Ведущий архитектор Ведущий инженер	В.М. Кипчатова Н.А. Еременко Ю.К. Лоренц

Внесение изменений в документацию по планировке территории (проект планировки, проект межевания) по объекту федерального транспорта «строительство аэровокзала международного аэропорта Краснодар (Пашковский), объектов служебно-технической территории, пропускной способностью до 1700 пассажиров в час» (далее - Аэропорт) в связи с перспективным размещением дополнительных технологических объектов необходимых для эксплуатации и обслуживания Аэропорта

СОСТАВ ДОКУМЕНТАЦИИ ПО ПЛАНИРОВКЕ ТЕРРИТОРИИ

Том 1. Основная часть проекта планировки территории.

Том 2. Материалы по обоснованию проекта планировки территории.

Книга 1. Пояснительная записка

Книга 2. Графические материалы

Книга 3. Перечень мероприятий по охране окружающей среды

Книга 4. Перечень мероприятий по защите территории от чрезвычайных ситуаций природного и техногенного характера, в том числе по обеспечению пожарной безопасности и по гражданской обороне

Том 3. Проект межевания.

СОСТАВ ТОМА 2

Книга 1. Пояснительная записка

1. Местонахождение и характеристика территории
2. Результаты инженерных изысканий
3. Обоснование определения границ зон планируемого размещения объектов капитального строительства
4. Обоснование соответствия планируемых параметров, местоположения и назначения объектов капитального строительства действующим нормативам и правилам.
5. Инженерная подготовка территории.
6. Основные технико-экономические показатели проекта

Книга 2. Графические материалы

№ п/п	Наименование чертежа	Масштаб	Марка чертежа
1	Карта расположения проектируемой территории в структуре генерального плана городского округа Краснодар	б\м	ПП-2
2	Карта расположения элемента планировочной структуры (транспортно-пересадочного узла) с отображением границы проектируемой территории	б\м	ПП-3
3	Схема существующего использования территории и планировочных ограничений, отображающая местоположение существующих объектов капитального строительства, в том числе линейных объектов, подлежащих сносу, объектов незавершенного строительства	1:2000	ПП-4
4	Схема планируемых границ зон с особыми условиями использования территории	1:2000	ПП-5
5	Схема организации улично-дорожной сети и объектов транспортной инфраструктуры	1:5000	ПП-6
6	Схема организации движения транспорта (включая транспорт общего пользования) и пешеходов	1:5000	ПП-7
7	Схема вертикальной планировки и инженерной подготовки территории	1:2000	ПП-8
8	Схема инженерного обеспечения территории*	1:2000	ПП-9

Книга 3. Перечень мероприятий по охране окружающей среды*

Книга 4. Перечень мероприятий по защите территории от чрезвычайных ситуаций природного и техногенного характера, в том числе по обеспечению пожарной безопасности и по гражданской обороне*

*в данные материалы изменения не вносились

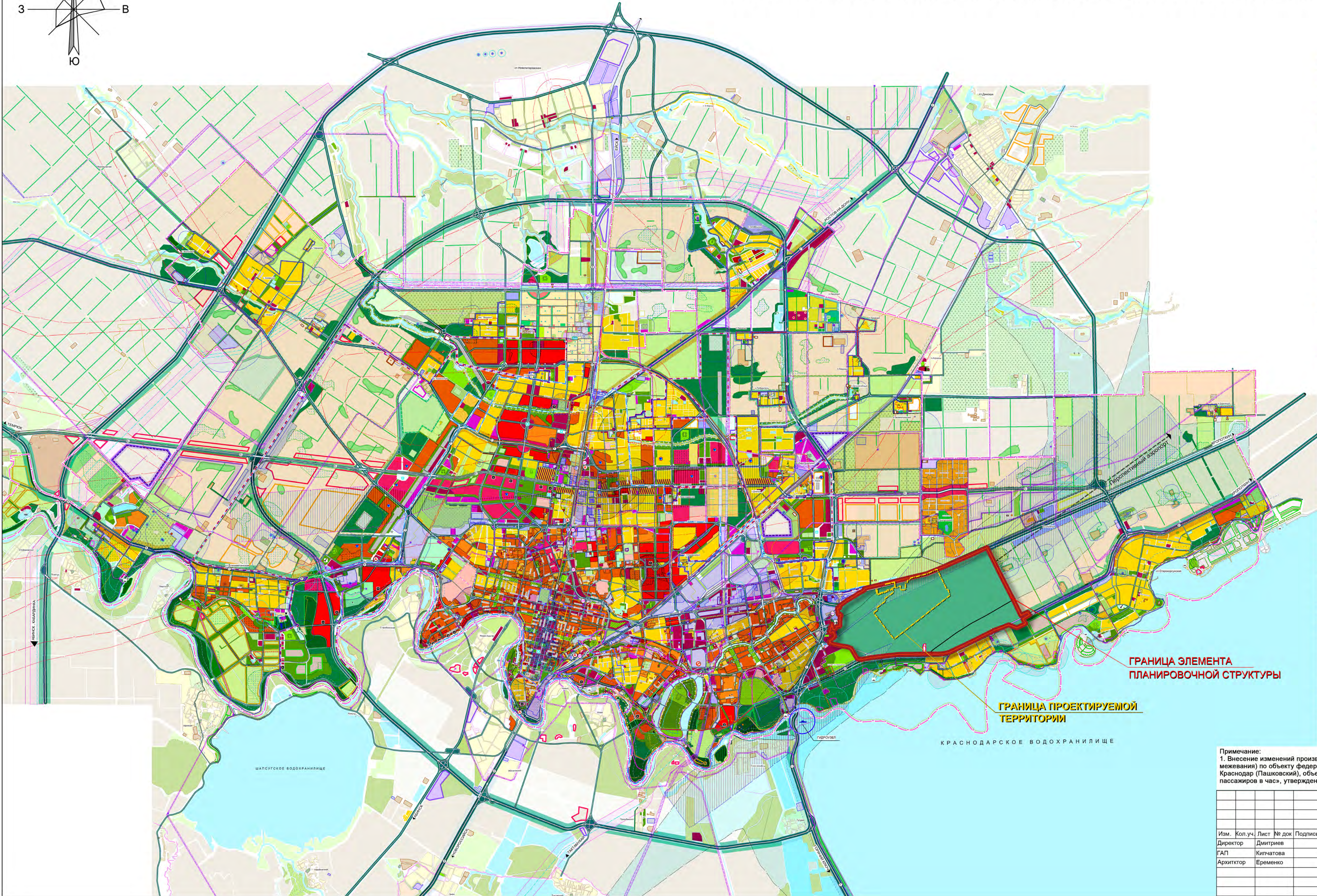
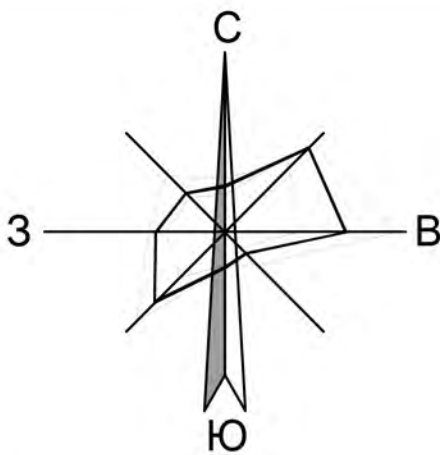
Внесение изменений в документацию по планировке территории (проект планировки, проект межевания) по объекту федерального транспорта «строительство аэровокзала международного аэропорта Краснодар (Пашковский), объектов служебно-технической территории, пропускной способностью до 1700 пассажиров в час» (далее - Аэропорт) в связи с перспективным размещением дополнительных технологических объектов необходимых для эксплуатации и обслуживания Аэропорта

Книга 2

ГРАФИЧЕСКИЕ МАТЕРИАЛЫ

Внесение изменений в документацию по планировке территории (проект планировки, проект межевания) по объекту федерального транспорта «строительство аэровокзала международного аэропорта Краснодар (Пашковский), объектов служебно-технической территории, пропускной способностью до 1700 пассажиров в час» (далее - Аэропорт) в связи с перспективным размещением дополнительных технологических объектов необходимых для эксплуатации и обслуживания Аэропорта

КАРТА РАСПОЛОЖЕНИЯ ПРОЕКТИРУЕМОЙ ТЕРРИТОРИИ В СТРУКТУРЕ ГЕНЕРАЛЬНОГО ПЛАНА ГОРОДСКОГО ОКРУГА КРАСНОДАР



УСЛОВНЫЕ ОБОЗНАЧЕНИЯ

Жилые зоны

- зона малоэтажной индивидуальной застройки
 - зона садоводческих товариществ
- Общественно-деловые зоны**
- зона общественно-делового и коммерческого назначения
 - зона объектов коммунального назначения
 - зона научно-исследовательских учреждений

Производственные зоны

- зона промышленно-производственных предприятий
- зона складских объектов

Зоны транспортной инфраструктуры

- зона размещения объекта местного значения - автомобильные дороги
- зона транспортной инфраструктуры
- железная дорога
- станция электропоезда
- мосты и путепроводы

Зоны сельскохозяйственного назначения

- сельскохозяйственные предприятия
- земельные угодья

Зоны инженерной инфраструктуры

- ВЛ 35 кВ (с санзоной)
- ПС 220/110/35 кВ

Зоны объектов культурного наследия

- курган - памятник археологии с границей охранной зоны
- городище - памятник археологии с границей охранной зоны
- грунтовый могильник - памятник археологии с границей охранной зоны

Зоны рекреационного назначения

- городские зеленые насаждения общего пользования
- лесопарки
- территории спортивно-рекреационной зоны
- водные поверхности

Зоны специального назначения

- ветрозащитные зеленые насаждения
- санитарно-защитные зеленые насаждения
- лесополоса
- кладбище

Границы

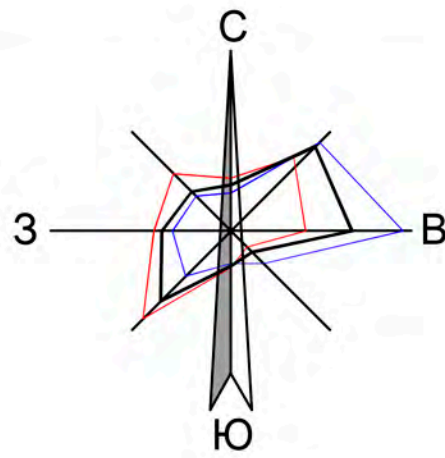
- утвержденная граница городского округа МО г. Кrasnodar
- утвержденная граница городской черты г. Кrasnodar
- утвержденные границы поселков
- границы поселков, согласно генеральному плану 2012 г.
- граница земель сельскохозяйственного назначения

Границы зон с особыми условиями использования территории

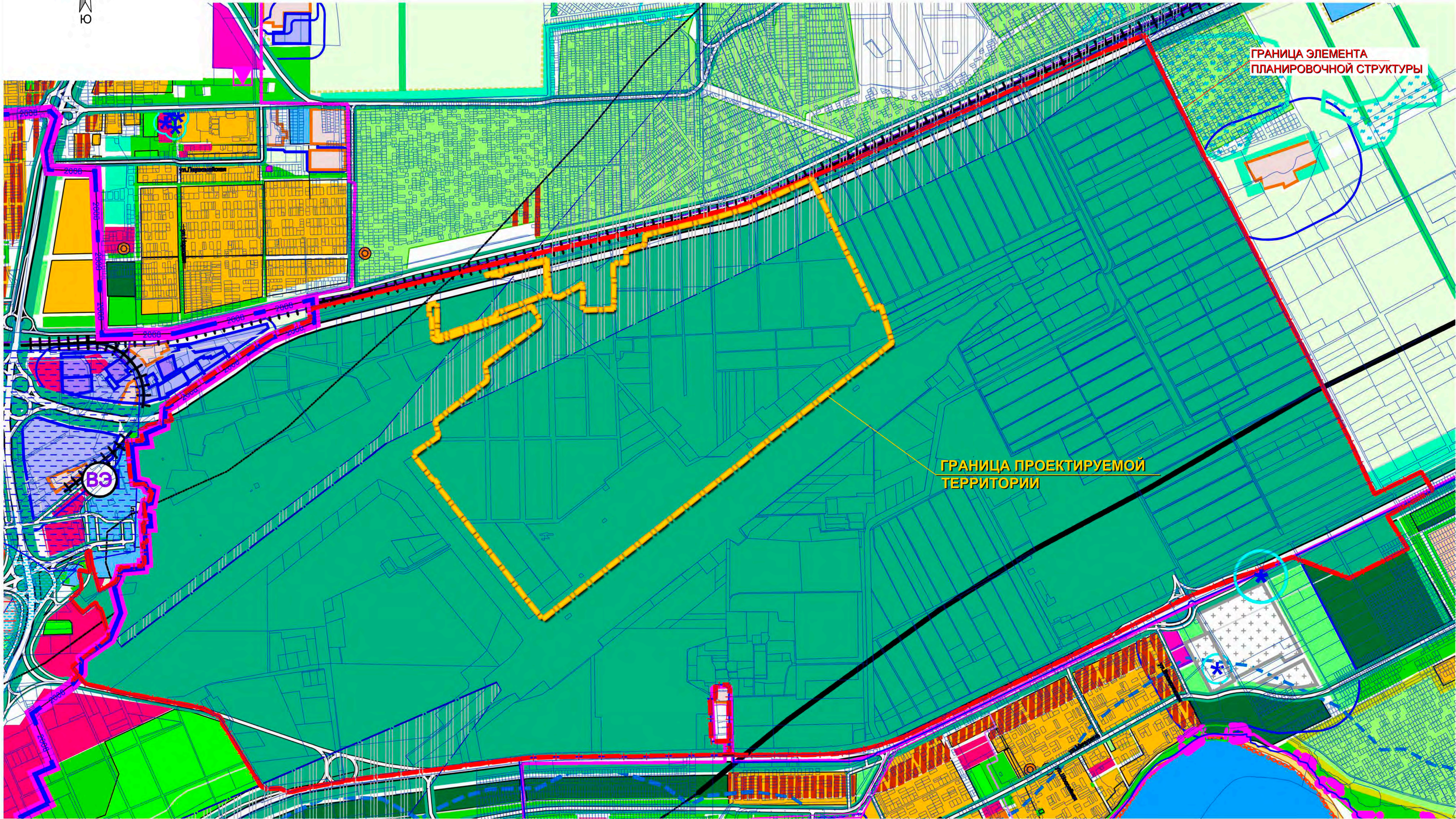
- граница санзоны от железной дороги
- граница сонзоны от производства и др. объектов
- граница водоохранной зоны
- граница прибрежных защитных полос водных объектов
- граница подтопляемой территории
- граница шумовой зоны Г от аэродрома
- граница полосы подлета самолета к ВПП

Примечание:
1. Внесение изменений произведено в документацию по планировке территории (проект планировки, проект межевания) по объекту федерального транспорта «Строительство аэровокзала международного аэропорта Кrasnodar (Пашковский), объектов служебно-технической территории, пропускной способностью до 1700 пассажиров в час» (далее - Аэропорт) в связи с перспективным размещением дополнительных технологических объектов необходимых для эксплуатации и обслуживания Аэропорта

						Договор № 147/18-МАКР от 06 марта 2018 г.		
						Внесение изменений в документацию по планировке территории (проект планировки, проект межевания) по объекту федерального транспорта «Строительство аэровокзала международного аэропорта Кrasnodar (Пашковский), объектов служебно-технической территории, пропускной способностью до 1700 пассажиров в час» (далее - Аэропорт) в связи с перспективным размещением дополнительных технологических объектов необходимых для эксплуатации и обслуживания Аэропорта		
Изм.	Кол.уч.	Лист	№ док	Подпись	Дата	Проект планировки	стадия	лист
Директор	Дмитриев				07.18.		ПП	1
ГАП	Кипчатова				07.18.			
Архитектор	Еременко				07.18.	Карта расположения проектируемой территории в структуре генерального плана городского округа Кrasnodar		
						ООО "ПромТехПроект" г. Ростов-на-Дону 2018 г.		



КАРТА РАСПОЛОЖЕНИЯ ЭЛЕМЕНТА ПЛАНИРОВОЧНОЙ СТРУКТУРЫ (ТРАНСПОРТНО-ПЕРЕСАДОЧНОГО УЗЛА) С ОТОБРАЖЕНИЕМ ГРАНИЦ ПРОЕКТИРУЕМОЙ ТЕРРИТОРИИ

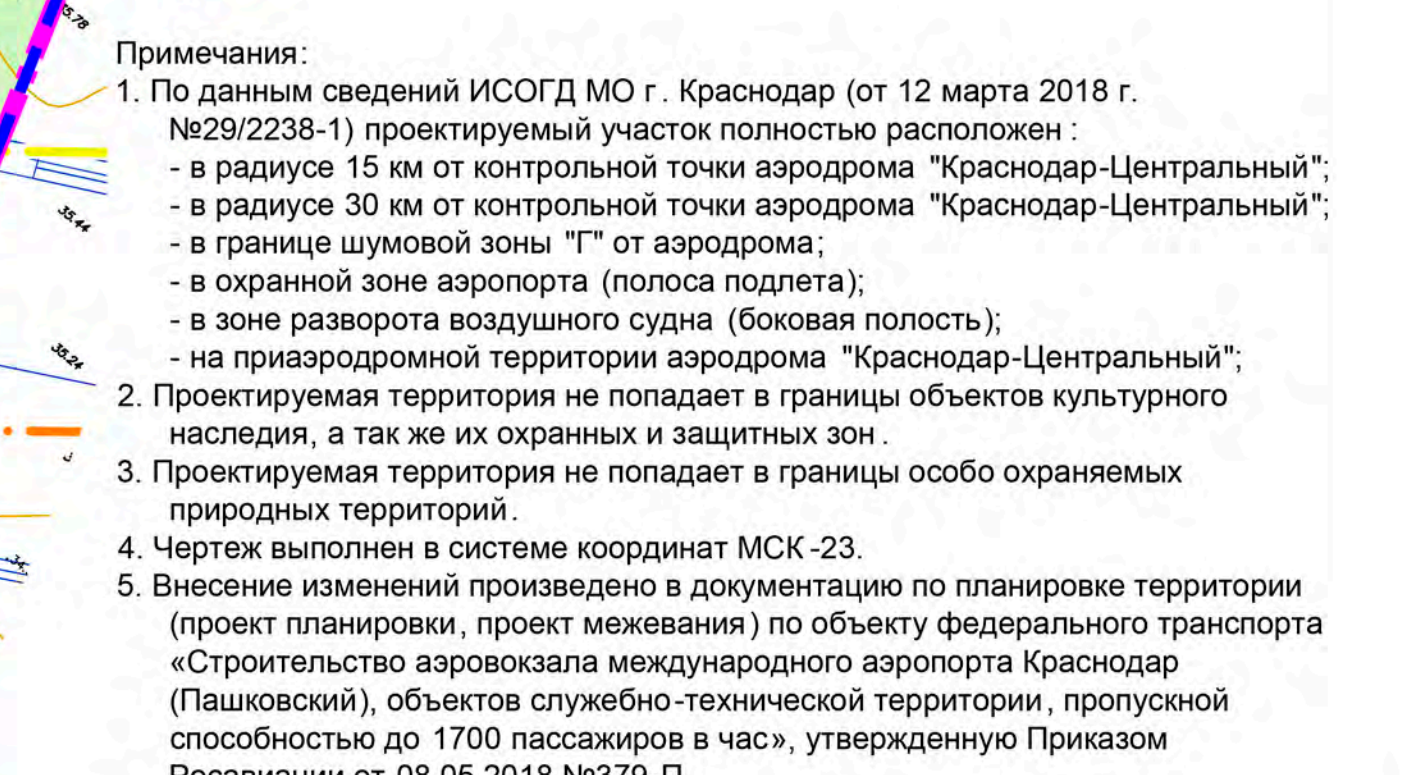


УСЛОВНЫЕ ОБОЗНАЧЕНИЯ

- Жилые зоны**
- зона малоэтажной индивидуальной застройки
 - зона садоводческих товариществ
- Общественно-деловые зоны**
- зона общественно-делового и коммерческого назначения
 - зона объектов коммунального назначения
 - зона научно-исследовательских учреждений
- Производственные зоны**
- зона промышленно-производственных предприятий
 - зона складских объектов
- Зоны транспортной инфраструктуры**
- зона размещения объекта местного значения - автомобильные дороги
 - зона транспортной инфраструктуры
 - железная дорога
 - станция электропоезда
 - мосты и путепроводы
- Зоны сельскохозяйственного назначения**
- сельскохозяйственные предприятия
 - земельные угодья
- Зоны рекреационного назначения**
- городские зеленые насаждения общего пользования
 - лесопарки
 - территории спортивно-рекреационной зоны
 - водные поверхности
- Зоны специального назначения**
- ветрозащитные зеленые насаждения
 - санитарно-защитные зеленые насаждения
 - лесополоса
 - кладбище
- Границы**
- утвержденная граница городского округа МО г. Краснодар
 - утвержденная граница городской черты г. Краснодар
 - утвержденные границы поселков
 - границы поселков, согласно генеральному плану 2012 г.
 - граница земель сельскохозяйственного назначения

Примечание:
1. Внесение изменений произведено в документацию по планировке территории (проект планировки, проект межевания) по объекту федерального транспорта «Строительство аэровокзала международного аэропорта Краснодар (Пашковский), объектов служебно-технической территории, пропускной способностью до 1700 пассажиров в час» (далее - Аэропорт) в связи с перспективным размещением дополнительных технологических объектов необходимых для эксплуатации и обслуживания Аэропорта

Договор № 147/18-МАКР от 06 марта 2018 г.					
Внесение изменений в документацию по планировке территории (проект планировки, проект межевания) по объекту федерального транспорта «Строительство аэровокзала международного аэропорта Краснодар (Пашковский), объектов служебно-технической территории, пропускной способностью до 1700 пассажиров в час» (далее - Аэропорт) в связи с перспективным размещением дополнительных технологических объектов необходимых для эксплуатации и обслуживания Аэропорта					
Изм.	Коп.уч.	Лист	№ док	Подпись	Дата
Директор	Дмитриев				07.18
ГАП	Кипчатова				07.18
Архитектор	Еременко				07.18
Проект планировки				стадия	лист
				ПП	ПП-3
Карта расположения элемента планировочной структуры (транспортно-пересадочного узла) с отображением границ проектируемой территории				лист	1
				ООО "ПромТехПроект"	
				г. Ростов-на-Дону	
				2018 г.	

[illegible]

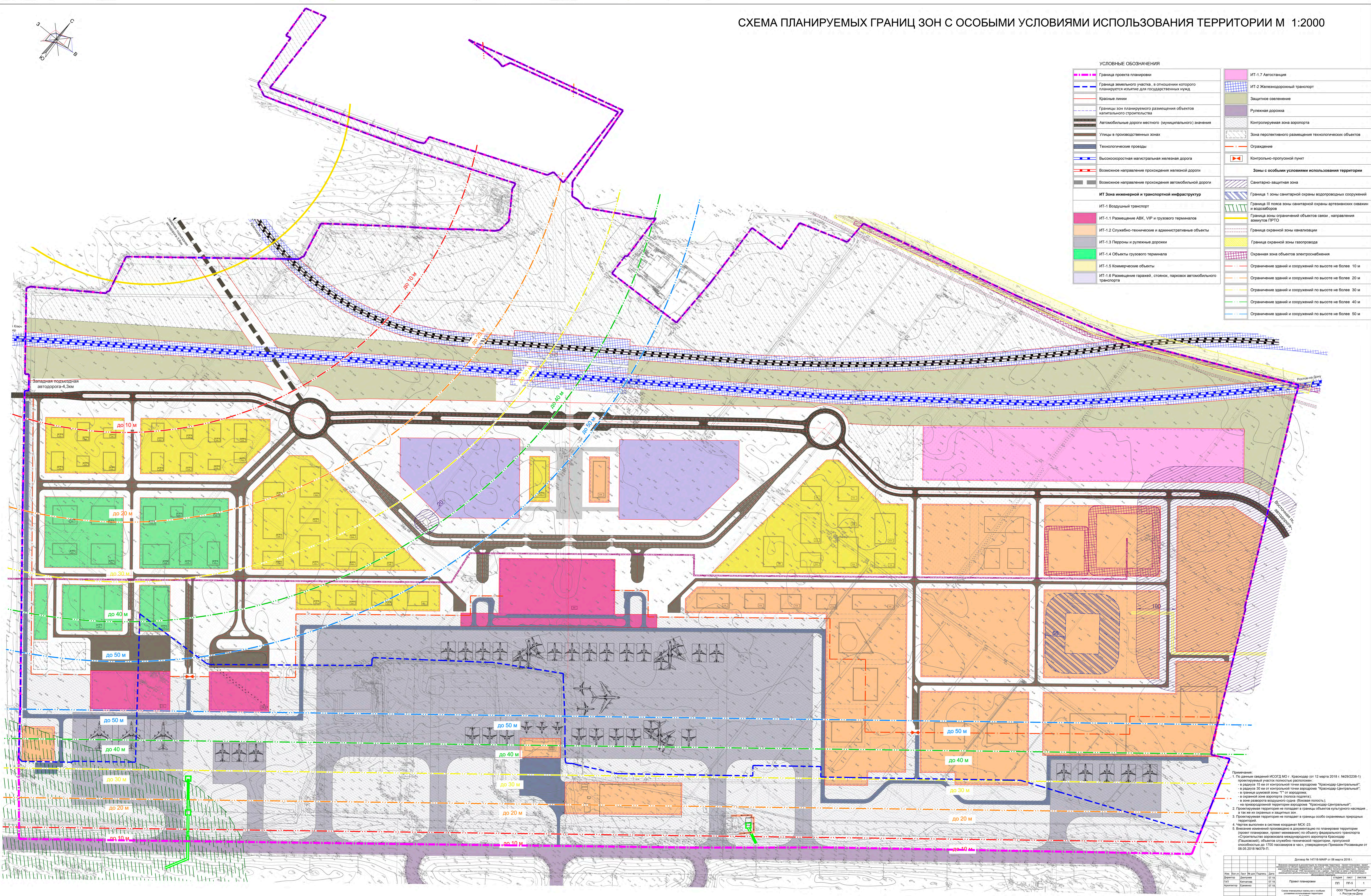
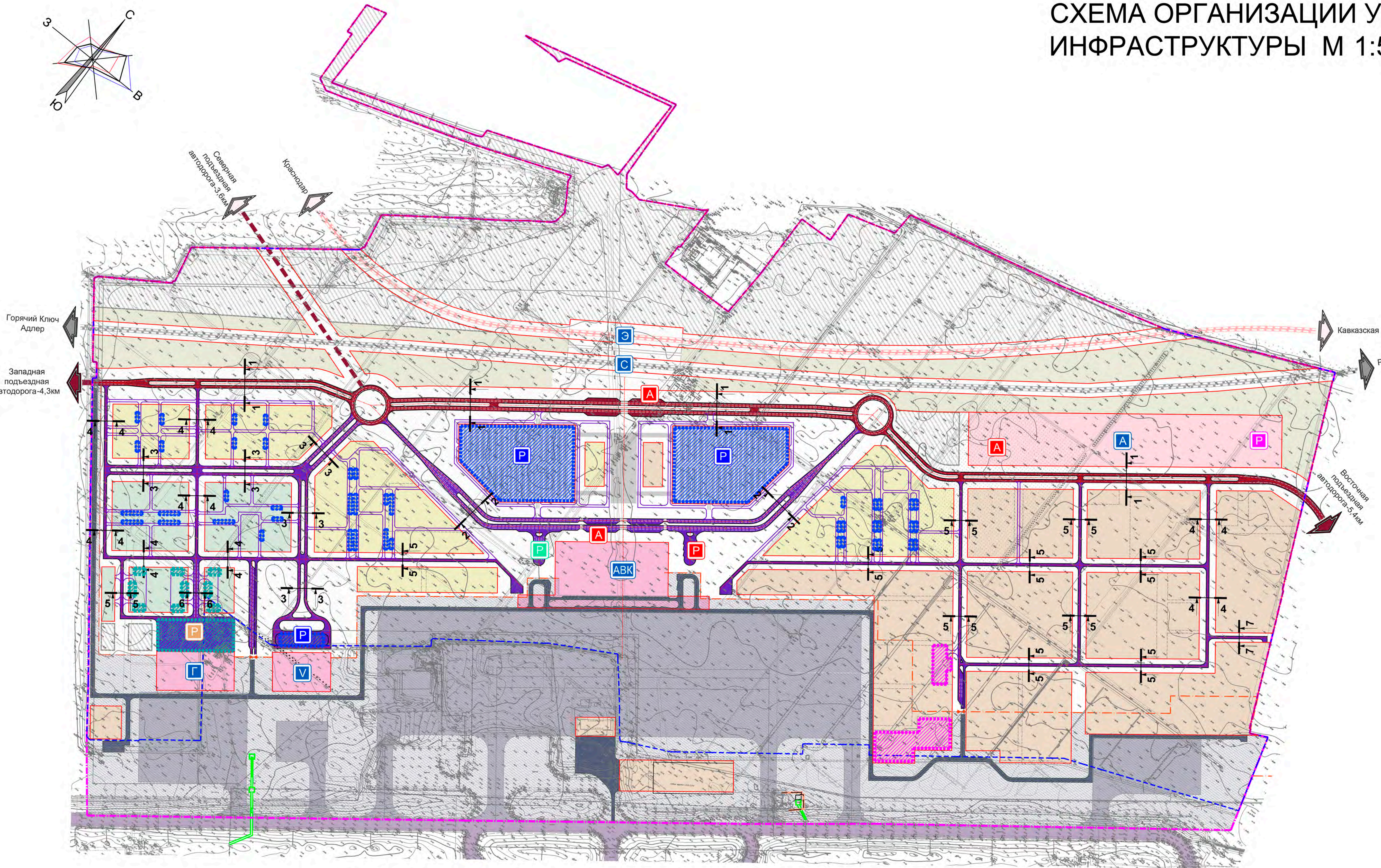


СХЕМА ОРГАНИЗАЦИИ УЛИЧНО-ДОРОЖНОЙ СЕТИ И ОБЪЕКТОВ ТРАНСПОРТНОЙ ИНФРАСТРУКТУРЫ М 1:5000



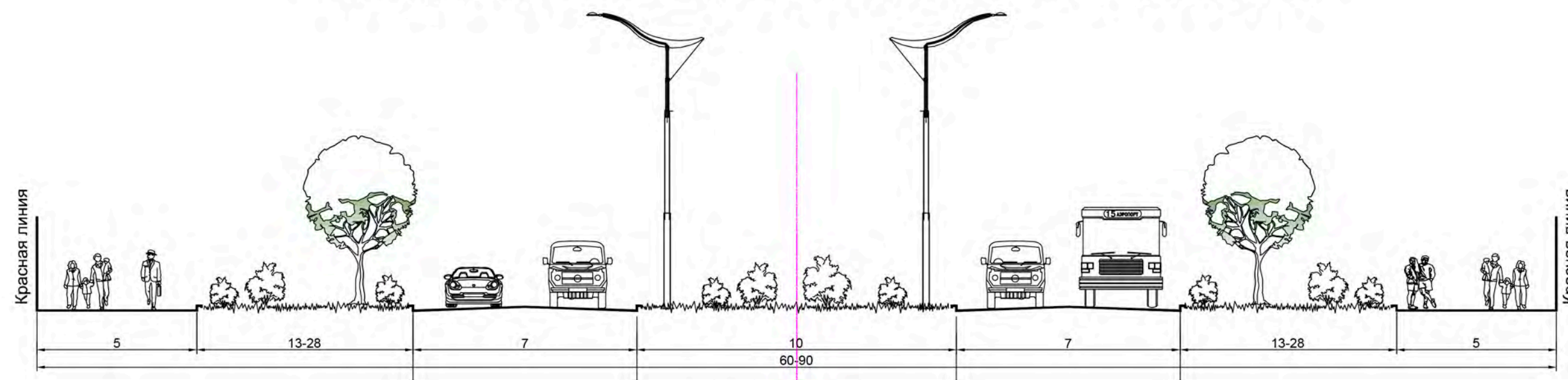
УСЛОВНЫЕ ОБОЗНАЧЕНИЯ

	Граница проекта планировки
	Граница земельного участка, в отношении которого планируется изъятие для государственных нужд
	Красные линии
	Автомобильные дороги местного (муниципального) значения
	Улицы в производственных зонах
	Технологические проезды
	Внутриквартальный проезд
	Высокоскоростная магистральная железная дорога
	Возможное направление прохождения железной дороги
	Возможное направление прохождения автомобильной дороги

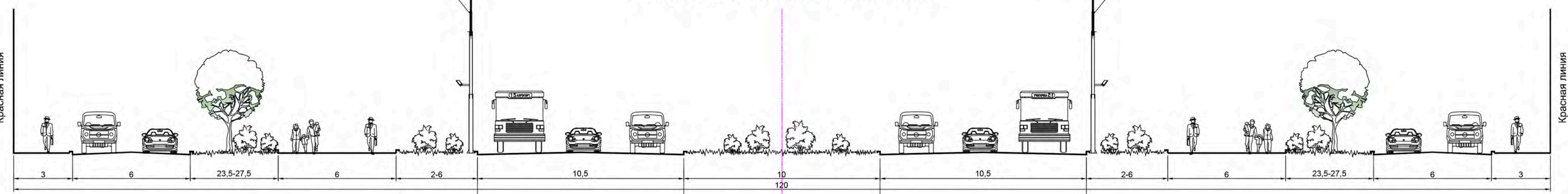
	Автостоянка
	Автостоянка грузового транспорта
	Автостоянка специального транспорта
	Автостоянка частного транспорта
	Стоянка такси
	Стоянка городского общественного транспорта
	Стоянка междугороднего общественного транспорта
	Стоянка грузового автотранспорта
	Остановка городского общественного транспорта

	Аэровокзальный комплекс
	VIP-терминал
	Грузовой терминал
	Станция высокоскоростной магистральной железной дороги
	Возможное размещение станции электропоезда "Аэроэкспресс"
	Автостанция

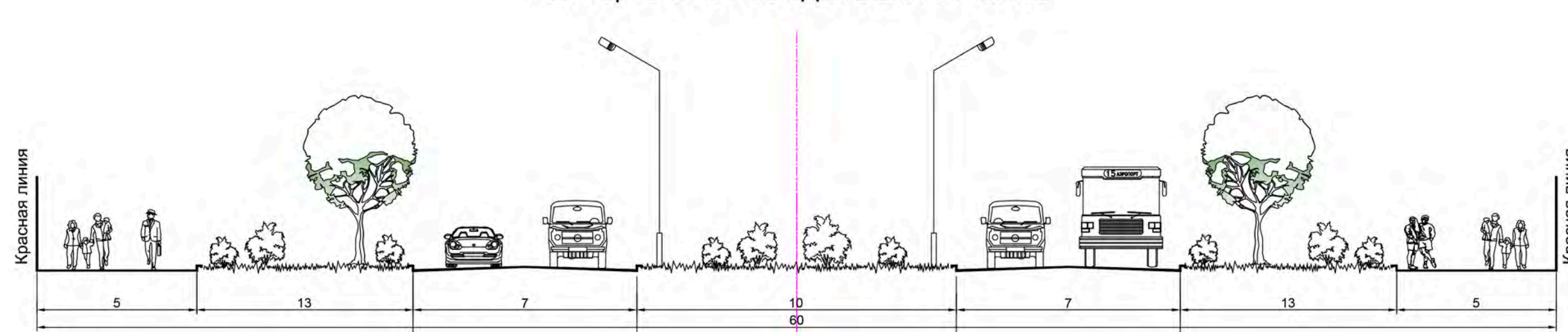
Сечение 1-1
АВТОМОБИЛЬНАЯ ДОРОГА МЕСТНОГО (МУНИЦИПАЛЬНОГО) ЗНАЧЕНИЯ



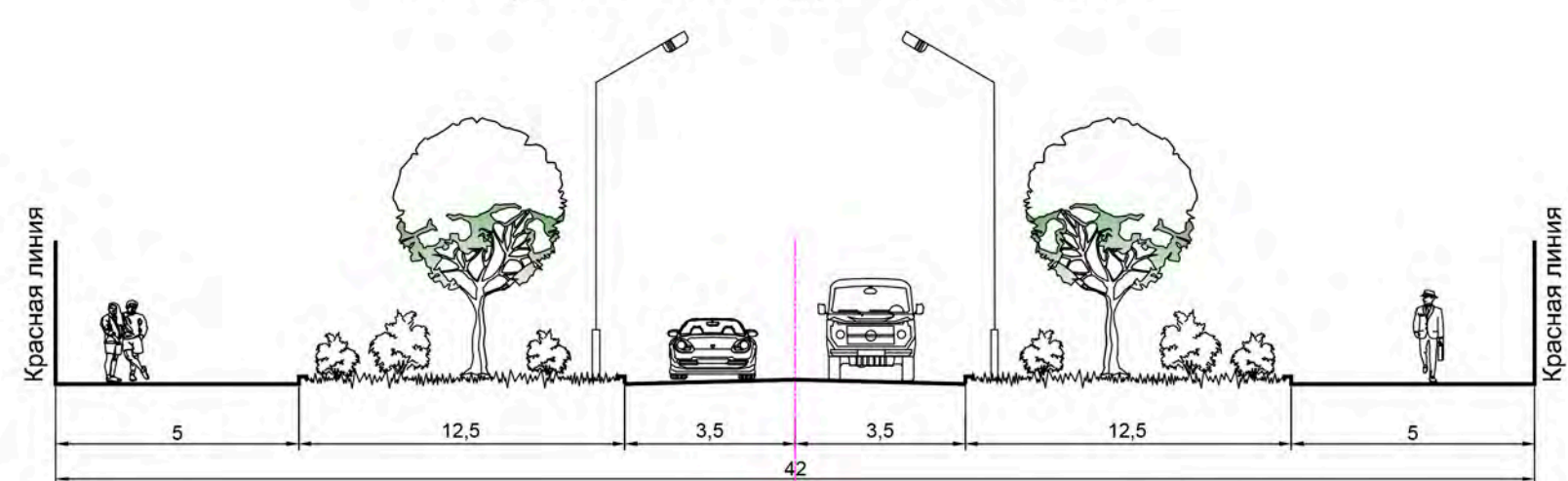
Сечение 2-2
УЛИЦА В ПРОИЗВОДСТВЕННОЙ ЗОНЕ



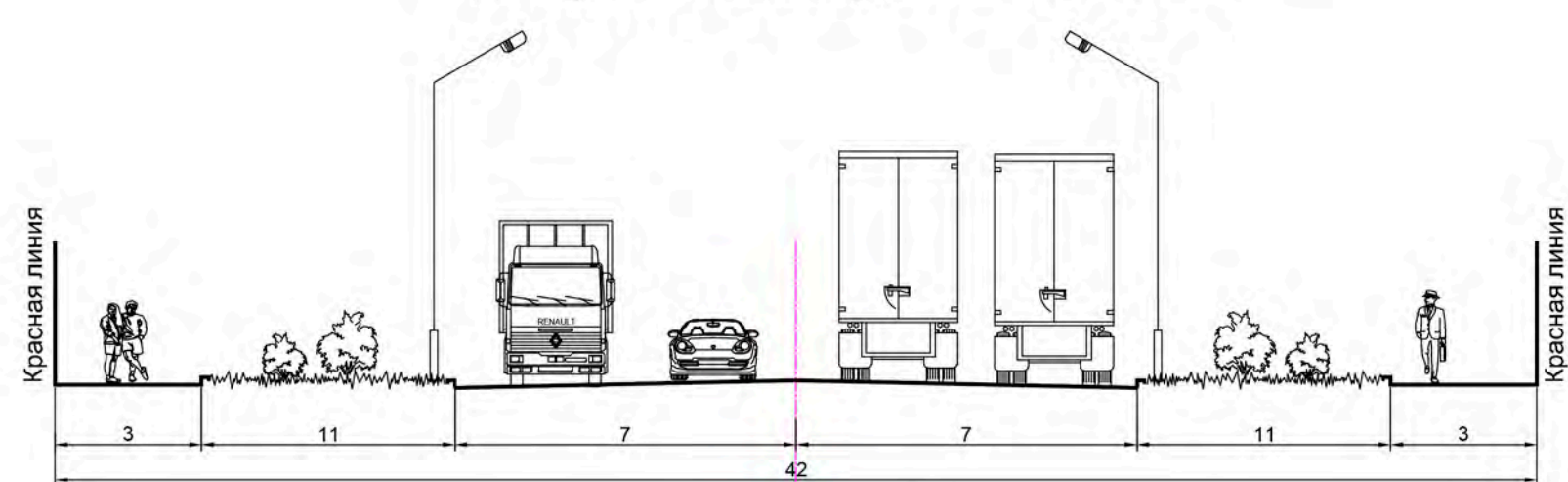
Сечение 3-3
УЛИЦА В ПРОИЗВОДСТВЕННОЙ ЗОНЕ



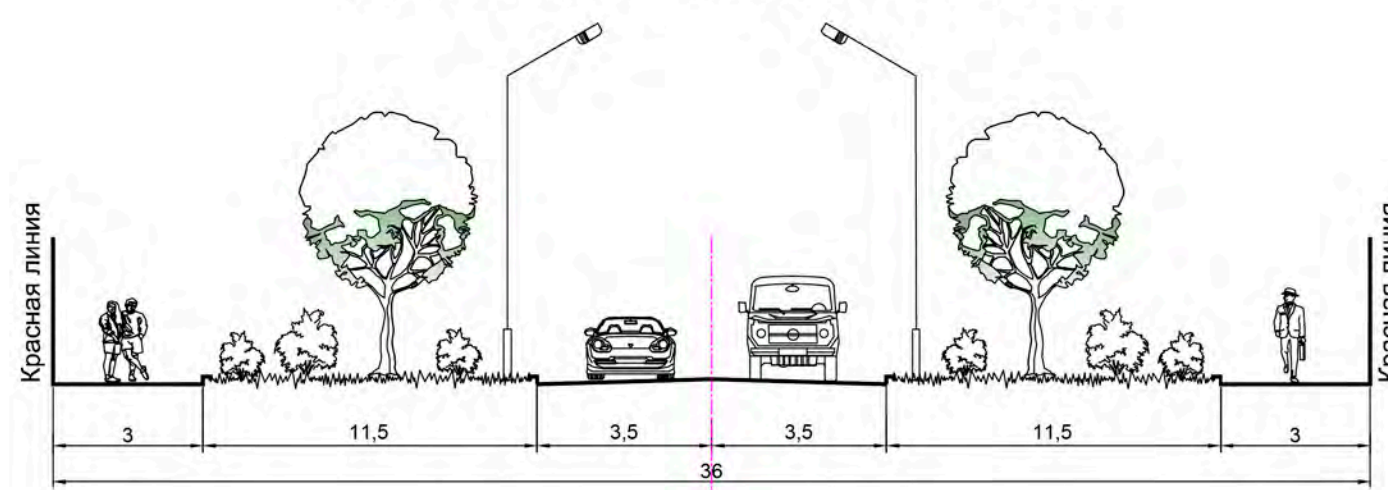
Сечение 4-4
УЛИЦА В ПРОИЗВОДСТВЕННОЙ ЗОНЕ



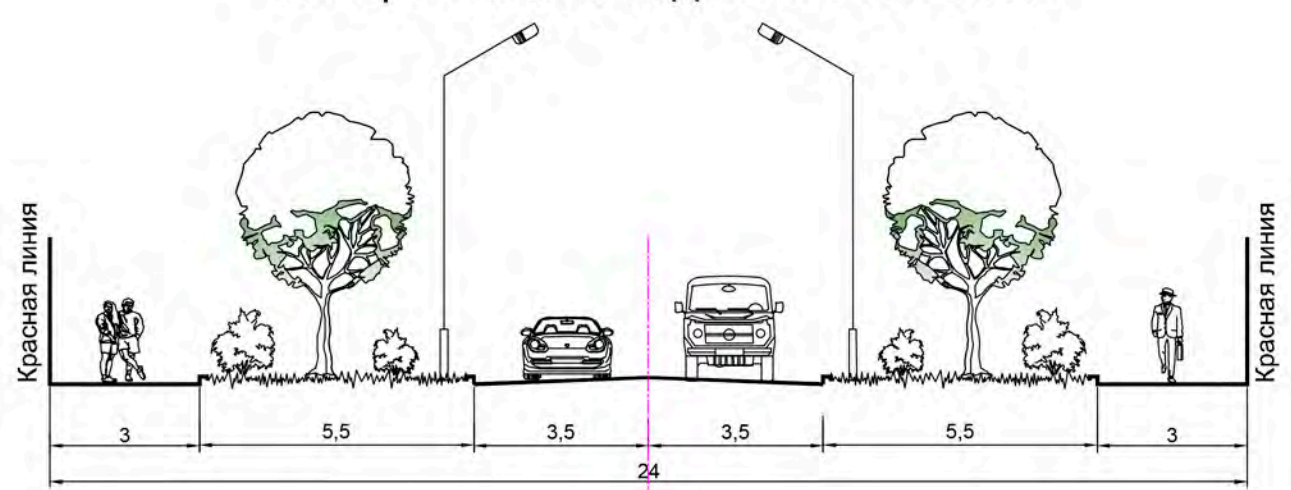
Сечение 6-6
УЛИЦА В ПРОИЗВОДСТВЕННОЙ ЗОНЕ



Сечение 5-5
УЛИЦА В ПРОИЗВОДСТВЕННОЙ ЗОНЕ



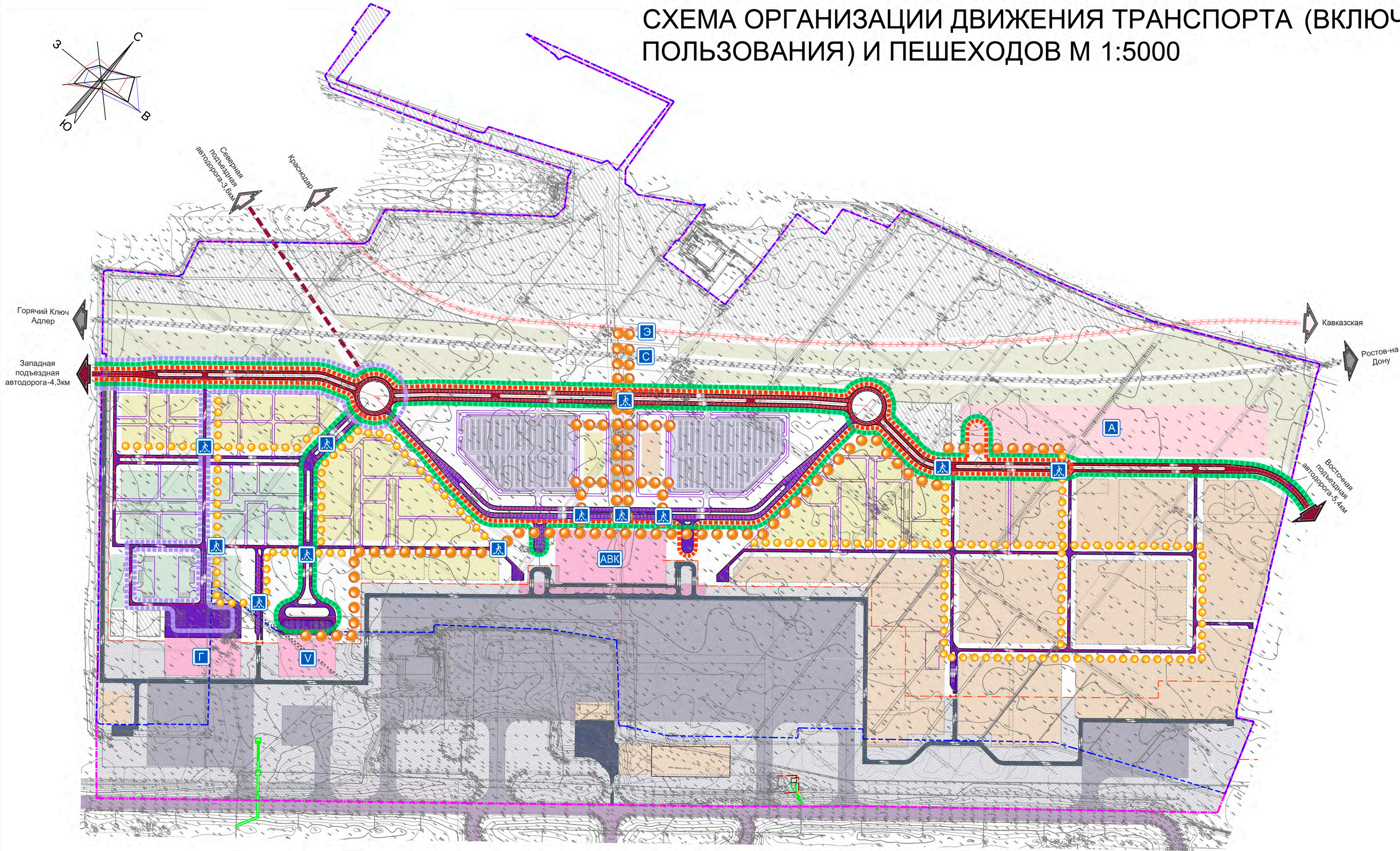
Сечение 7-7
УЛИЦА В ПРОИЗВОДСТВЕННОЙ ЗОНЕ



Примечание:
1. Внесение изменений произведено в документацию по планировке территории (проект планировки, проект межевания) по объекту федерального транспорта «Строительство аэровокзала международного аэропорта Краснодар (Пашковский), объектов служебно-технической территории, пропускной способностью до 1700 пассажиров в час» (далее - «Объект») в связи с проектом размещения дополнительных технологических объектов, необходимых для эксплуатации и обслуживания аэропорта.

Договор № 147/18-МАКР от 06 марта 2018 г.					
Внесение изменений в документацию по планировке территории (проект планировки, проект межевания) по объекту федерального транспорта «Строительство аэровокзала международного аэропорта Краснодар (Пашковский), объектов служебно-технической территории, пропускной способностью до 1700 пассажиров в час» (далее - «Объект») в связи с проектом размещения дополнительных технологических объектов, необходимых для эксплуатации и обслуживания аэропорта.					
Изм.	Коп.уч.	Лист № док.	Подпись	Дата	
Директор	Дмитриев	07.18			
ГАП	Кичатова	07.18			
Архитектор	Еременко	07.18			
Проект планировки				стадия	лист
				ПП	П.6
					1
Схема организации улично-дорожной сети и объектов транспортной инфраструктуры М 1:5 000				ООО "ТромТехПроект" г. Ростов-на-Дону 2018 г.	

СХЕМА ОРГАНИЗАЦИИ ДВИЖЕНИЯ ТРАНСПОРТА (ВКЛЮЧАЯ ТРАНСПОРТ ОБЩЕГО ПОЛЬЗОВАНИЯ) И ПЕШЕХОДОВ М 1:5000

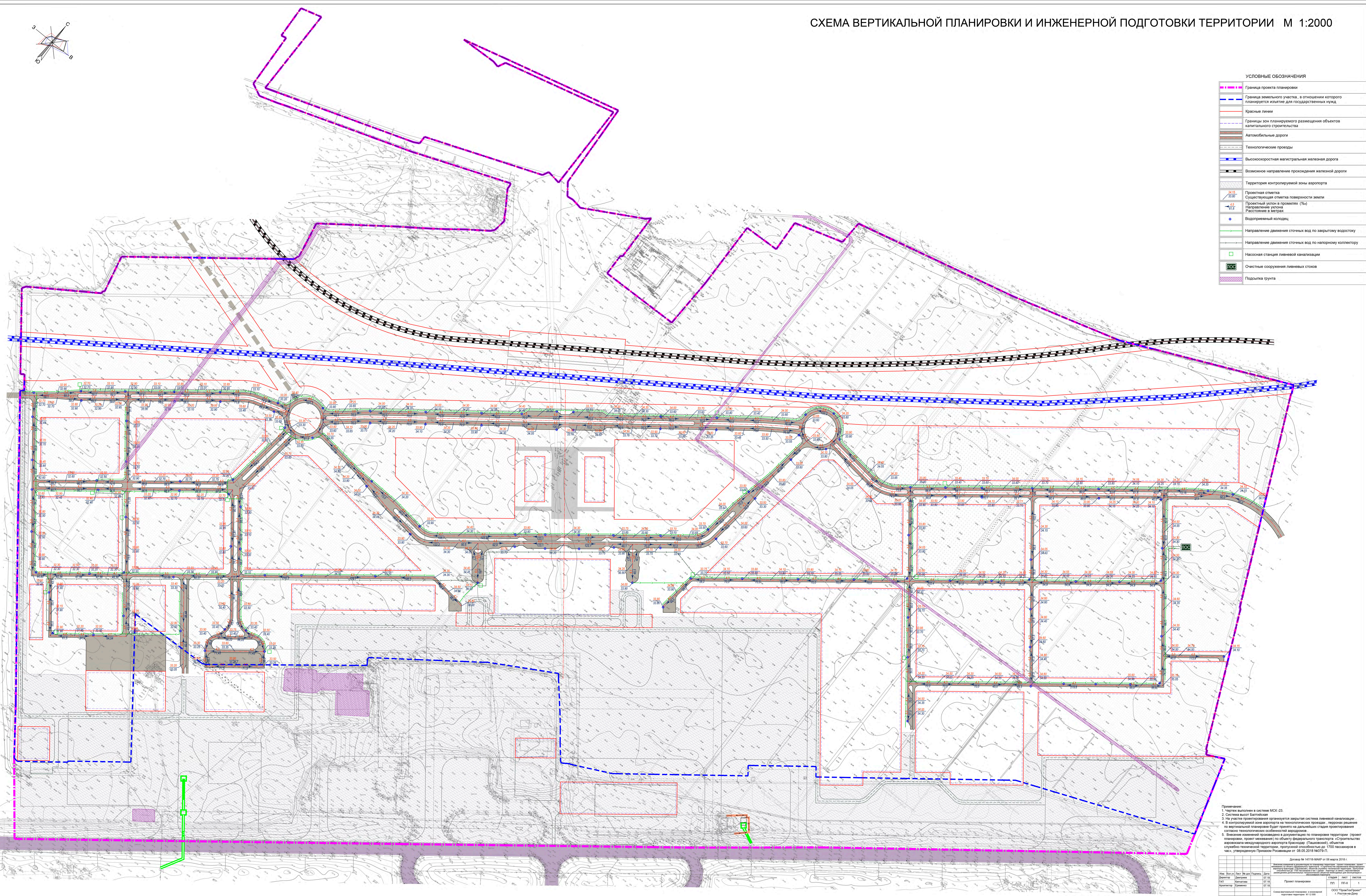


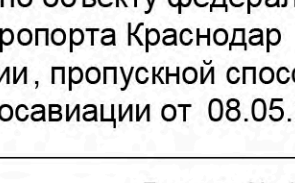
УСЛОВНЫЕ ОБОЗНАЧЕНИЯ

	Граница проекта планировки
	Граница земельного участка , в отношении которого планируется изъятие для государственных нужд
	Автомобильные дороги местного (муниципального) значения
	Улицы в производственных зонах
	Технологические проезды
	Внутриквартальный проезд
	Высокоскоростная магистральная железная дорога
	Возможное направление прохождения железной дороги
	Возможное направление прохождения автомобильной дороги
	Маршрут общественного транспорта
	Маршрут движения такси
	Маршрут движения грузового транспорта
	Основные пути движения пешеходов
	Второстепенные пути движения пешеходов
	Пешеходный переход
	Аэровокзальный комплекс
	VIP-терминал
	Грузовой терминал
	Станция высокоскоростной магистральной железной дороги
	Возможное размещение станции электропоезда "Аэроэкспресс"
	Автостанция

Примечание:
1. Внесение изменений произведено в документацию по планировке территории (проект планировки, проект межевания) по объекту федерального транспорта «Строительство аэровокзала международного аэропорта Краснодар (Пашковский), объектов служебно-технической территории, пропускной способностью до 1700 пассажиров в час» (далее - Аэропорт) в связи с перспективным размещением дополнительных технологических объектов необходимых для эксплуатации и обслуживания Аэропорта

Договор № 147/18-МАКР от 06 марта 2018 г.					
Внесение изменений в документацию по планировке территории (проект планировки, проект межевания) по объекту федерального транспорта «Строительство аэровокзала международного аэропорта Краснодар (Пашковский), объектов служебно-технической территории, пропускной способностью до 1700 пассажиров в час» (далее - Аэропорт) в связи с перспективным размещением дополнительных технологических объектов необходимых для эксплуатации и обслуживания Аэропорта					
Изм.	Кол.уч.	Лист	№ док.	Подпись	Дата
Директор	Дмитриев				07.18.
ГАП	Кипчатова				07.18.
Архитектор	Еременко				07.18.
Проект планировки				стадия	лист
				ПП	ПП-7
Схема организации движения транспорта (включая транспорт общего пользования) и пешеходов М 1:5 000				ООО "ПромТехПроект" г. Ростов-на-Дону 2018 г.	
				1	



Приложение:					
1. Чертеж выполнен в системе МСК-203.					
2. Система высот Балтийская					
3. В основу проектирования положены следующие задачи и цели планировки канализации:					
4. На территории вновь застроенной технологической промзоны, персонала решение по вертикальной планировке будет приняты на основании данных, полученных от заказчика, с учетом технологических особенностей объектов;					
5. Для обеспечения нормативных требований к качеству планировки территории (проект планировки, проект межевания) по объекту федерального назначения "Строительство аэровокзала международного аэропорта Казань" (№79-ПЗ)					
с учетом проектных параметров, планируемой способностью 170 пассажиров в час, утвержденной Приказом Росавиации от 08.05.2018 №159/П.					
Договор № 14718-МАОР от 06 марта 2018 г.					
<div style="text-align: center;">  ООО "Проект Плюс" г. Москва, ул. Дубинина, д. 10 </div>					
Имя, Фамилия, Должность	Дата	Время	Подпись		
Арипенко Евгений	07.05	10:05	Арипенко Евгений	подпись	печать
Арипенко Евгений	07.05	10:05	Арипенко Евгений	подпись	печать
Согласно техническим спецификациям и требованиям Заказчика				ООО "Проект Плюс"	